

Zubehör

Für Außenanwendungen

PIR Sensor

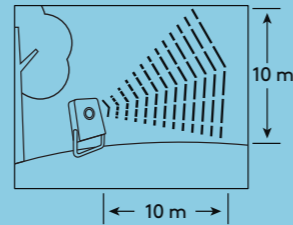


- Sensor zur Erkennung von Bewegung in Korrelation mit dem Tageslichtniveau
- Inklusive Fernbedienung zur Einstellung des Sensors
- Inklusive Erdspieß, auch geeignet zur Wandmontage
- Zuverlässige Ein/Aus-Funktion dank
- Umgebungstemperatur: -20 bis +40 °C
- Schaltlast: 800 W
- Anschluss über das THORNeco-Kabelsystem oder regulär über Adapter (im Lieferumfang enthalten)
- Kompatibel mit THORNeco-Kabelsystem

Bestellangaben	
Beschreibung	SAP Code
ECO PIR SENSOR	96633592

Einstellmöglichkeiten	
Zeit	10 s, 90 s, 5 min, 10 min, 15 min, 20 min, 30 min
Lux	10 lux, 50 lux, 100 lux, 200 lux, 500 lux, 1000 lux, 2000 lux

Erfassungsbereich



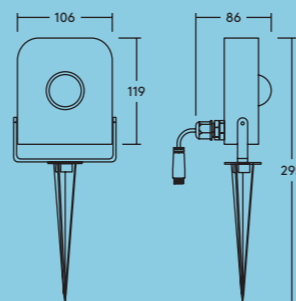
Photozelle



- Erkennung von Tageslicht/Helligkeitsgrad
- Schalter, um festzulegen, auf welcher Helligkeitsstufe die Beleuchtung eingeschaltet werden soll
- Inklusive Erdspieß, auch geeignet zur Wandmontage
- Umgebungstemperatur: -20 bis +40 °C
- Schaltlast: 200 W
- Anschluss über das THORNeco-Kabelsystem oder regulär über Adapter (im Lieferumfang enthalten)
- Kompatibel mit THORNeco-Kabelsystem

Bestellangaben	
Beschreibung	SAP Code
ECO PC SENSOR	96634061

PIR Sensor/ Lichtschranke:

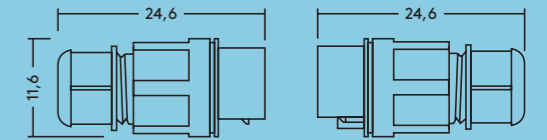


Conny IP68 Verbinder



- Schnellverbinder 3-polig
- Geeignet für den Einsatz im Außenbereich
- Kabeldurchmesser 6,5–12 mm
- Nennquerschnitt starr, ein- und feinadrig 1–2,5 mm²

Bestellangaben	
Beschreibung	SAP Code
CONNYP68 SCHNELLVERBINDER 16A 3-POL	96632722



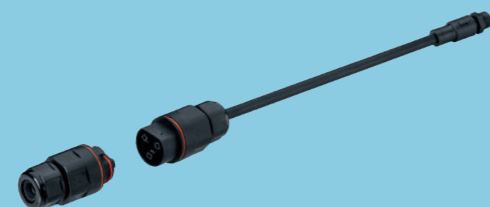
Zubehör

Für Außenanwendungen

Kabel & Steckverbinder



- 3-polig
- Hohe mechanische Festigkeit
- Flexible Leitung H07RN-F 3 G 1,5 mm²
- Geeignet für den Einsatz im Freien und im Erdreich

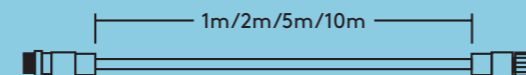


Bestellangaben

Beschreibung	SAP Code
ECO VERLÄNGERUNGSKABEL 1M	96633584
ECO VERLÄNGERUNGSKABEL 2M	96633585
ECO VERLÄNGERUNGSKABEL 5M	96633586
ECO VERLÄNGERUNGSKABEL 10M	96633587
ECO NETZADAPTER	96633588
ECO EXT EINSPEISER	96633589
ECO T-VERBINDER	96633590
ECO MULTIVERBINDER	96633591

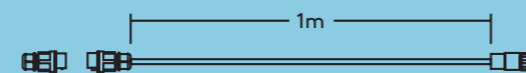
Verlängerungskabel

mit Stecker-/Buchse-Anschlüssen in unterschiedlichen Längen (1 m, 2 m, 5 m, 10 m)



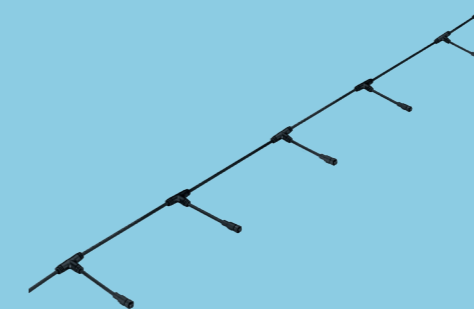
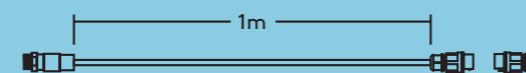
Netzadapter

Verbindet Leuchten des THORNeco-Kabelsystems mit dem Stromnetz (eine Seite: Conny-Verbinder, andere Seite: Buchse)



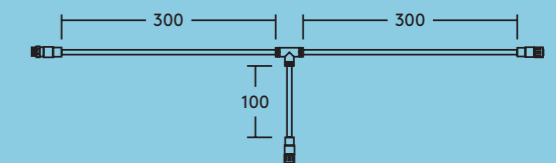
Externer Einspeiser

Verbindet Leuchten anderer Anbieter mit dem THORNeco-Kabelsystem (eine Seite: Stecker, andere Seite: Conny-Verbinder)



T-Verbinder

zur Verlängerung (1 Stecker, 2 Buchse)



Multiverbinder

Zur Verlängerung (1 Stecker, 6 Buchsen mit Schutzkappen)

