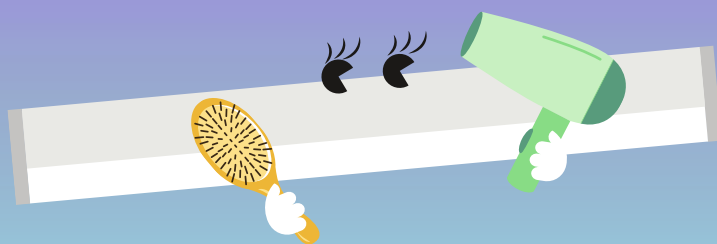


# Elsa Vario Flex

## Oprawa łazienkowa nad lustro



## Odporna na zachlapanie, praktyczna i atrakcyjna, Elsa Vario Flex zadba również o Twój wygląd

- Funkcja FLEX (przełącznik światła): Ustawienie poziomego strumienia świetlnego podczas montażu (450 mm i 600 mm)
- Funkcja VARIO (przełącznik temperatury barwowej): 3000 K (ciepła biel), 3500 K lub 4000 K (neutralna biel)
- Odwzorowanie kolorów  $\geq 90$  dla najlepszego wyglądu przed lustrem
- Oprawa nad lustra łazienkowe o eleganckim i ponadczasowym designie
- Opalowy dyfuzor zapewniający komfort widzenia i w pełni jednorodne oświetlenie
- Dostępny zintegrowany włącznik/wyłącznik lub opcja czujnika (światło dzienne i obecność)
- Beznarzędziowe okablowanie do szybkiego montażu



**THORN**  
ECO



Przełącznik CCT (3000 K, 3500 K i 4000 K)



Przełącznik strumienia światła (dostępny w 2 rozmiarach)



Idealne oddawanie barw dla makijażu



IP44: odporna na zachlapanie i na uderzenia IK06



Czujnik obecności i światła



Żywotność 50 000 godzin przed zmniejszeniem strumienia świetlnego do 70% wartości początkowej

### Idealnie oświetla ...



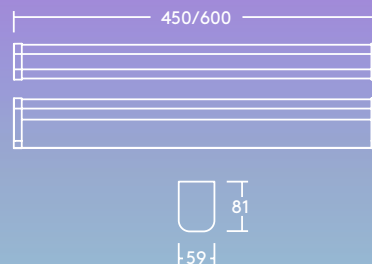
Pomieszczenia sanitarne

### Instalacja/Montaż

- Przeznaczona do montażu ściennego
- Podłączenie zasilania bez użycia narzędzi (kostka zaciskowa)
- Duża przestrzeń z tyłu oprawy umożliwia schowanie przewodu zasilającego

### Materiały/Wykończenie

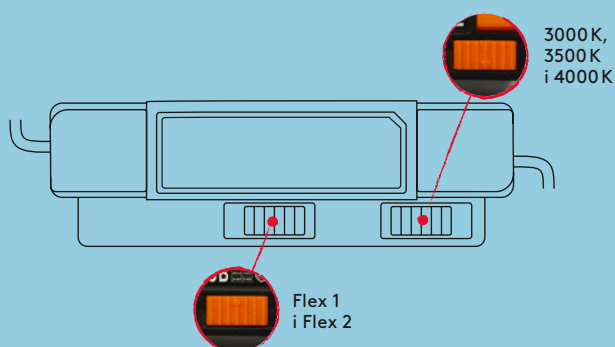
- Obudowa: Aluminium, malowane na biało (RAL 9016)
- Klosz: Mleczny poliwęglan
- Zaślepki: Biały poliwęglan (RAL 9016)



## Ułatwiający życie

### Zalety VARIO & FLEX

Nie musisz się już martwić o strumienie świetlne czy temperatury barwowe – w każdym pomieszczeniu masz zawsze ten sam produkt, a dostosowanie do aplikacji można wykonać bezpośrednio na miejscu:



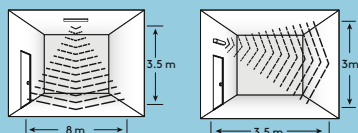
I oczywiście Twój poranny uśmiech będzie prezentował się w najlepszym świetle z  $\text{CRI} \geq 90$  – bez względu na wybraną temperaturę barwową.

### Czujnik obecności i światła

Opcjonalny czujnik mikrofalowy w Elsa Vario Flex zapewni, że światło będzie dostarczane tylko wtedy, gdy jest potrzebne. Czujnik ruchu włącza światło po wykryciu ruchu i wyłącza się po wstępnie wybranym czasie, gdy w pobliżu nie ma ludzi. Dzięki temu oprawa jest zawsze czysta, ponieważ nie jest używany włącznik. Wbudowany jest również czujnik światła dziennego, który zapobiega włączaniu się światła, gdy jest go wystarczająco dużo.

### Zakres wykrywania czujnika MWS

dla 100% czułości



### Ustawienia (standardowe)

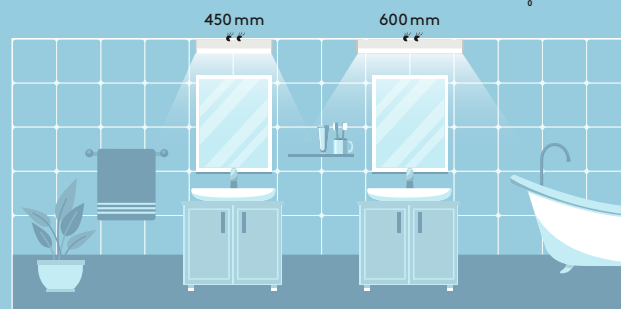
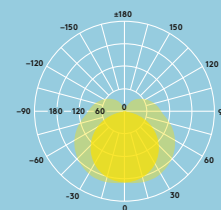
📶 Czułość	25%, 50%, 75%, 100%
🕒 Czas	10s, 1min, 5min, 10min, 15min, 20min, 25min, 30min
✳️ Lux	10lux, 20lux, 50lux, 100lux, 300lux, 500lux, <b>wyłączone</b>

## Jak zamawiać

Opis	Kod SAP
ELSA VARIOFLEX 450 800 930/35/40	96635659
ELSA VARIOFLEX 450 800 930/35/40 MWS	96635660
ELSA VARIOFLEX 600 1200 930/35/40	96635661
ELSA VARIOFLEX 600 1200 930/35/40 MWS	96635662

MWS: mikrofalowy czujnik obecności

### Przegląd portfolio



### Parametry świetlne

– Flex @ 4000K:

450mm	600mm
800lm	1200lm
600lm	900lm

- Vario: 3000K, 3500K i 4000K
- Wydajność do 100lm/W
- Żywotność 50 000 godzin (@L70, Ta 25°C)
- MacAdam (początkowa): 4
- $\text{CRI} \geq 90$

### Specyfikacja

- II klasa ochrony
- IP44
- IK08
- Robocza temperatura otoczenia: -20 do +40°C

