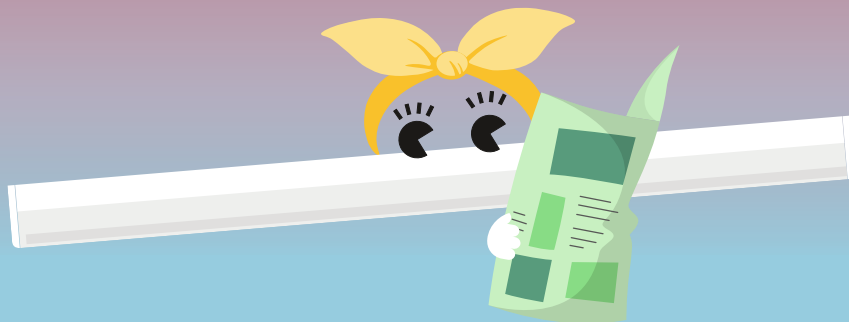


# Emma Vario Flex

## Belka LED



Smukła i elegancka,  
Emma Vario Flex idealnie  
dopasowuje się stylem do  
otoczenia

- Funkcja FLEX (przełącznik światła):  
Ustawienie poziomu strumienia świetlnego  
podczas montażu dla 3 rozmiarów (600 mm,  
1200 mm i 1500 mm)
- Funkcja VARIO (przełącznik temperatury  
barwowej): 3000 K (ciepła biel), 3500 K lub  
4000 K (neutralna biel)
- Równomierne rozświetlenie klosza
- Elegancki design: lekki profil ze  
szczerkowanego aluminium
- Wysoka skuteczność do 145 lm/W
- Montaż bezpośrednio na suficie lub za pomocą  
ruchomych wsporników montażowych dla  
dowolnej odległości otworów mocujących



Przełącznik  
CCT (3000 K,  
3500 K i 4000 K)



Przełącznik  
strumienia  
światła  
(dostępny w  
3 rozmiarach)



Żywotność  
50 000 godzin  
przed  
zmniejszeniem  
strumienia  
świetlnego do  
80 % wartości  
początkowej



600 mm,  
1200 mm i  
1500 mm



Odporność na  
uderzenie do  
IK08

Idealnie oświetla ...



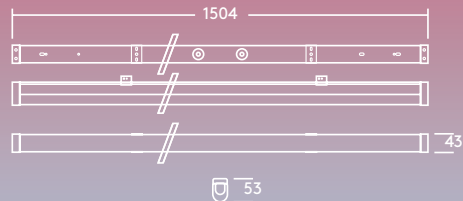
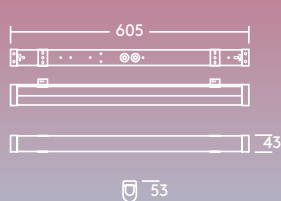
Strefy wypoczynku



Strefy komunikacyjne



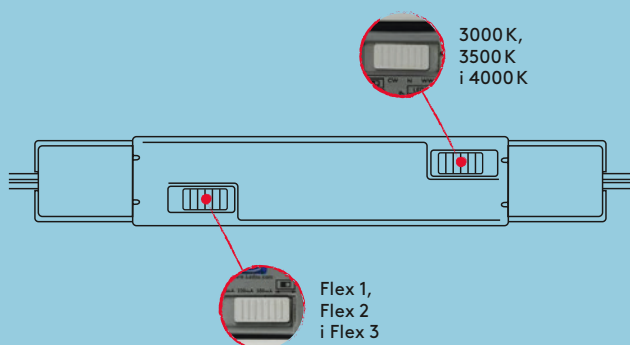
Wnęki i gzymsy



## Ułatwiająca życie

### Funkcja VARIO i FLEX

Nie musisz się już martwić o wielkość strumienia świetlnego czy temperaturę barwową – używasz zawsze tego samego produktu, a dostosowanie do aplikacji można wykonać bezpośrednio na miejscu:



### Parametry świetlne

- | 600 mm | 1200 mm | 1500 mm |
|--------|---------|---------|
| 2000lm | 4000lm  | 6000lm  |
| 1500lm | 3000lm  | 4500lm  |
| 1000lm | 2000lm  | 3000lm  |
- Flex @ 4000K:
  - Vario: 3000K, 3500K i 4000K
  - Trwałość 50 000 godzin (@L80, T<sub>a</sub> 25°C)
  - Sprawność do 145 lm/W
  - MacAdam (początkowa): 5
  - CRI 80

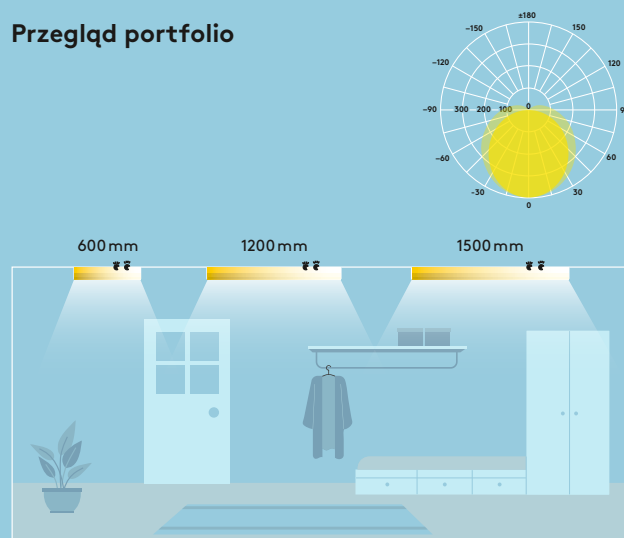
### Specyfikacja

- I klasa ochronności
- IP65
- K08 (IK07 z czujnikiem)
- Robocza temperatura otoczenia: -30 do +40 °C

## Jak zamawiać

Opis	Kod SAP
EMMA VARIO FLEX 1200 4000 830/35/40	96635574
EMMA VARIO FLEX 1500 6000 830/35/40	96635575
EMMA VARIO FLEX 600 2000 830/35/40	96635573
Akcesoria	
EMMA VARIO FLEX SUSPENSION KIT (zawiesia)	96635576

### Przegląd portfolio



### Instalacja/Montaż

- Montaż nastropowy przy użyciu uchwyty montażowych (w komplecie)
- Montaż zwieszany przy użyciu zestawu do podwieszania (opcjonalny)

### Materiały/Wykończenie

- Obudowa: Aluminium
- Klosz: Mleczny poliwęglan
- Zaślepki: Biały poliwęglan (RAL 9016)
- Uchwyty nastropowe: Stal nierdzewna