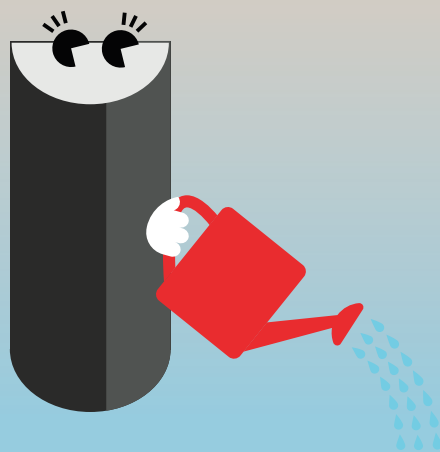


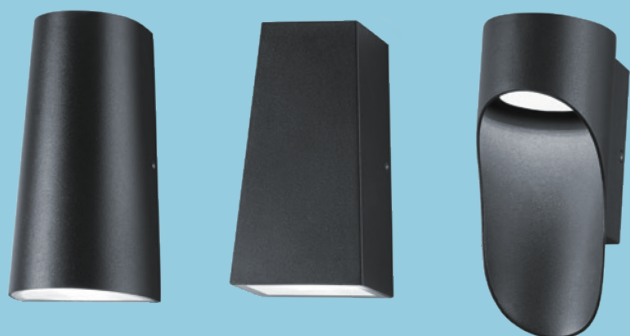
# Holly

## Nástěnné venkovní LED svítidlo



### Pěkné nástěnné svítidlo Holly vypadá na zdech dokonale

- Elegantní a nadčasový vzhled
- 3 druhy konstrukce (kulatá, čtvercová, válcová)
- K dispozici jsou varianty se světlem nahoru/dolů nebo pouze dolů
- K dispozici jsou varianty bez světla namířeného směrem vzhůru kvůli snížení světleného znečištění
- Speciálně navržená přídržná zadní deska umožňuje flexibilnější montáž
- Rychlá a snadná instalace díky vhodně umístěné 3pólové svorkovnici



Stupeň  
ochrany IP65  
pro venkovní  
aplikace a vlhké  
či prašné  
prostředí



Jmenovitá  
životnost  
50 000 hodin



Odolnost vůči  
nárazům IK04

#### Ideální pro:



Fasády budov

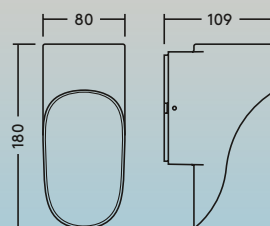


Obytné prostory

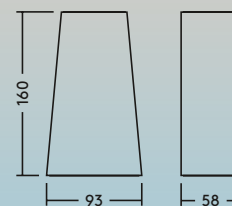
Speciálně navržená  
přídržná zadní  
deska umožňuje  
flexibilnější montáž



Válcová varianta

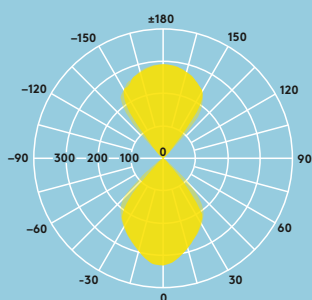


Kulatá a čtvercová varianta



## Vyzařovací charakteristika

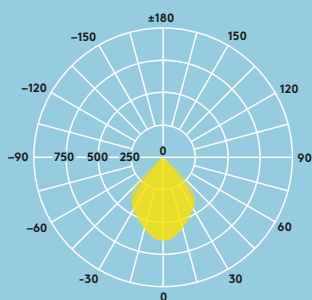
63lm/W



### Holly UP/DOWN

cd/klm ULOR: 47 %  
DLOR: 53 %  
LOR: 100 %

60lm/W



### Holly DOWN

cd/klm ULOR: 0 %  
DLOR: 100 %  
LOR: 100 %

## Informace o světelném zdroji

- 200 - 400lm
- 3000K
- Životnost: Jmenovitá životnost 50 000 hodin (@L80, Ta 25 °C)
- Barevné podání 80

## Specifikace

- Elektrická třída: I
- IP65
- IK04
- Provozní teplota prostředí: -20 až +40 °C

## Pokyny pro objednání

Kompletní výklopná svítidla	Kód SAP
HOLLY, KÓNICKÉ, KULATÉ, SMĚRUJÍCÍ DOLŮ IP65, 200 830	96633683
HOLLY, KÓNICKÉ KULATÉ, SMĚRUJÍCÍ NAHORU/DOLŮ IP65, 400 830	96633684
HOLLY, KÓNICKÉ ČTVERCOVÉ, SMĚRUJÍCÍ DOLŮ IP65, 200 830	96633685
HOLLY, KÓNICKÉ ČTVERCOVÉ, SMĚRUJÍCÍ NAHORU/DOLŮ IP65 400 830	96633686
HOLLY, NÁSTĚNNÉ VÁLCOVÉ, SMĚRUJÍCÍ DOLŮ IP65, 250 830	96633687

## Instalace/Montáž

- Rychlá a snadná instalace díky vhodně umístěné 3 pólové svorkovnici
- Speciálně navržená přídržná zadní deska umožňuje flexibilnější montáž

## Materiál/ Povrchová úprava

- Tělo: litý hliník RAL 7016
- Přední kryt: průhledné sklo

## Světelný výkon



\* Žádné světelné znečištění, bez světla namířeného směrem vzhůru