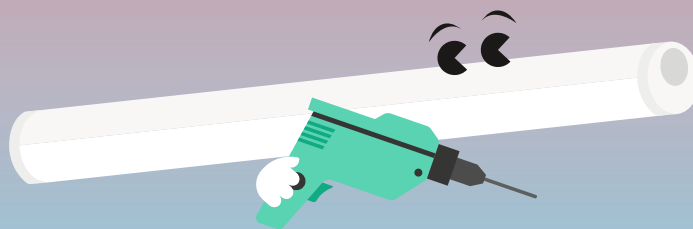


Lucy

Oprawa hermetyczna IP66



Lucy – solidna, wytrzymała i skuteczna – idealna do warsztatów i obiektów użyteczności publicznej

- Energooszczędna oprawa oświetleniowa wysokiej jakości do środowisk wilgotnych i zapylnych, z opalowym kloszem zapewniającym równomierne oświetlenie
- 2000lm (20 W), 4000lm (40 W), 6000lm (60 W), 8000lm (80 W), 100lm/W
- Okablowanie przelotowe: standardowo wyposażona w dwie szybkozłączki 3-biegunowe (N, PE, L)
- Łatwa i szybka instalacja bez użycia narzędzi dzięki mechanizmowi skrętno-blokującemu (twist-lock) w zaślepkach, który zapewnia dostęp do szybkozłączy
- Swobodna instalacja, ponieważ wsporniki montażowe można umieścić w dowolnym miejscu na oprawie oświetleniowej



IP66:
Pyłoszczelna
i wodoodporna



Odporność na
uderzenia IK08



Żywotność
50 000 godzin;
dopiero po tym
czasie strumień
światlny zmniejsza się do 80 %
swej wartości
początkowej



600, 1200, 1500
i 1800 mm



Okablowanie
przelotowe



Instalacja bez
narzędzi

Idealnie oświetla ...



Parkingi



Warsztaty



Przejścia
podziemne



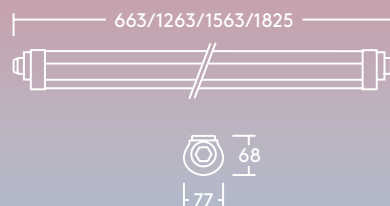
Obiekty
magazynowe

Parametry świetlne

- Żywotność: 50 000 godzin (@L80, Ta 25 °C)
- 2000lm, 4000lm, 6000lm, 8000lm
- Skuteczność (4000 K) >120lm/W
- Temperatura barwowa: 3000 K & 4000 K
- CRI80
- MacAdam (początkowa): 4

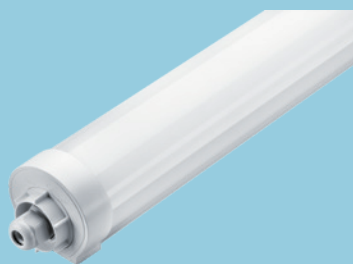
Specyfikacja

- I klasa ochronności
- IP66
- IK08
- Robocza temperatura otoczenia: -20 do +40 °C

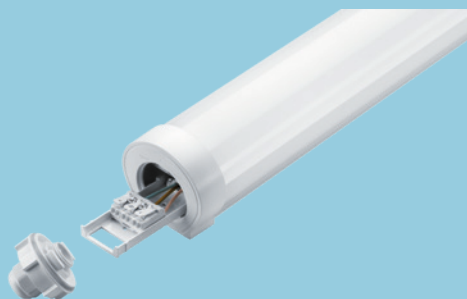


Prostsze życie

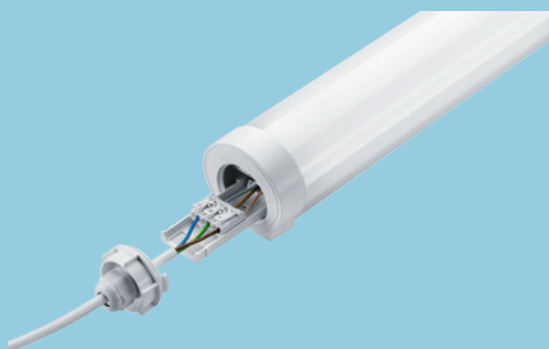
Mechanizm przekręć i zablokuj (twist & lock) w zaślepkach ...



... umożliwia dostęp do złączki zaciskowej ...



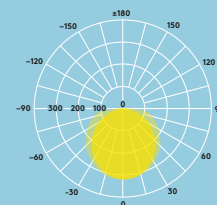
... dla łatwej, szybkiej i bez narzędziowej instalacji



Jak zamawiać

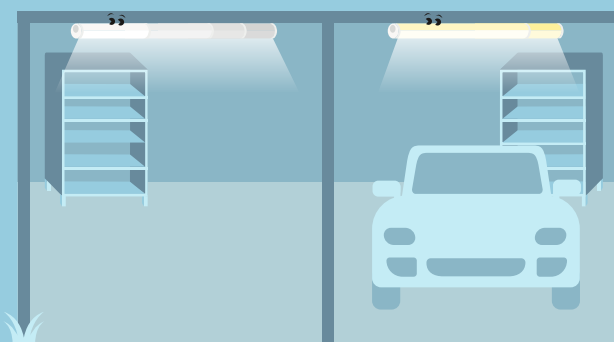
Opis	Kod SAP
LUCY 600 LED IP66 2000 840 TW	96630331
LUCY 1200 LED IP66 4000 830 TW	96635093
LUCY 1200 LED IP66 4000 840 TW	96630332
LUCY 1500 LED IP66 6000 830 TW	96635094
LUCY 1500 LED IP66 6000 840 TW	96630333
LUCY 1800 LED IP66 8000 840 TW	96630334
LUCY LED Suspension Kit	96631301

Różne warianty do różnych zastosowań



4000K: 0,6 m - 1,8 m

3000K: 1,2 m & 1,5 m



Instalacja/Montaż

- Do montażu natynkowego z zastosowaniem natynkowych wsporników montażowych (w komplecie)
- Nadaje się do podwieszenia (opcjonalny zestaw)
- Wsporniki montażowe można swobodnie przesuwac wzdłuż całej długości oprawy

Materiały/Wykończenie

- Obudowa: Biały, poliwęglan
- Klosz: Opalowy, poliwęglan